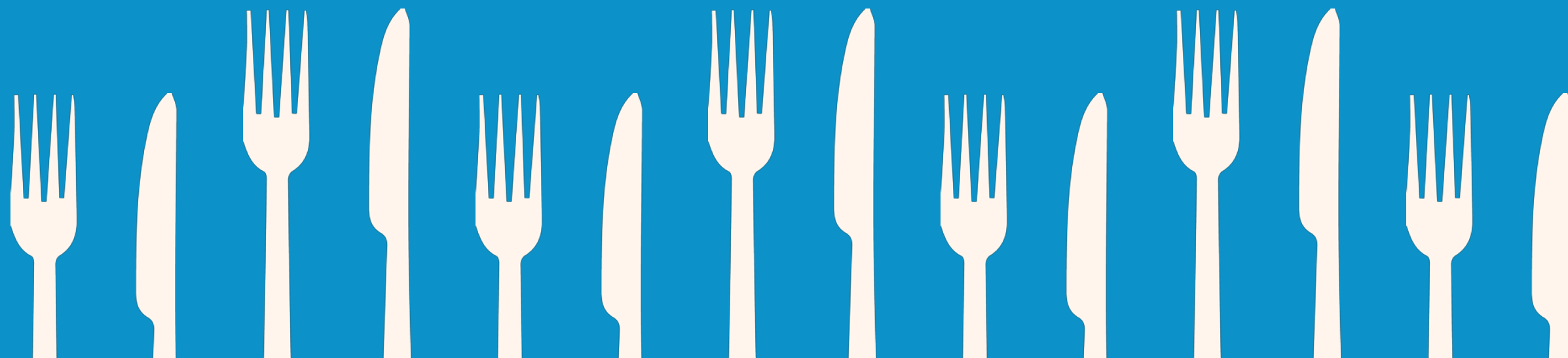
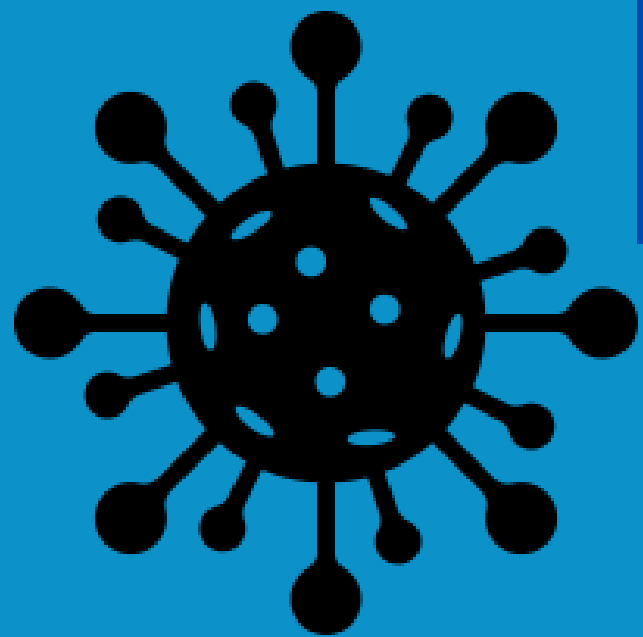


14/05/2020

Ενημερωτικό  
σεμινάριο για καλές πρακτικές με αφορμή τον  
κορονοϊό για αρχιμάγειρες και προϊσταμένους  
κουζίνας



# Ο ΠΟΥ (WHO) έχει κηρύξει πανδημία λόγω κορονοϊού στις αρχές Μαρτίου

Η πανδημία, που προκύπτει από την σύνθεση των λέξεων παν (όλος) και δήμος (πληθυσμός), είναι επιδημία λοιμωδών ασθενειών που εξαπλώνεται με πολύ γρήγορους ρυθμούς σε μια μεγάλη περιοχή (ήπειρο) ή σε παγκόσμια κλίμακα και απειλεί το σύνολο του πληθυσμού. Μια επιδημική ασθένεια της οποίας ο αριθμός των νέων κρουσμάτων παραμένει σταθερός με την πάροδο του χρόνου (σταθερή επίπτωση) δεν θεωρείται πανδημία. ορισμός ΒΙΚΙΠΑΙΔΕΙΑ

Τι ζούμε σήμερα;



Ποια είναι τα  
πραγματικά  
δεδομένα;;

ΔΕΝ ΓΝΩΡΙΖΟΥΜΕ ΑΚΟΜΑ.....



Υπάρχουν πολλές πληροφορίες που κυκλοφορούν στο Διαδίκτυο σχετικά με το νέο COV-SARS-2 και είναι σημαντικό να ελέγξουμε εάν είναι αλήθεια ή όχι.


<https://www.who.int/emergencies/diseases/novel-coronavirus-2019/advice-for-public/myth-busters>



<https://www.paho.org/en/health-emergencies/social-media-postcards-myth-busters-covid-19>

**There is no evidence that using mouthwash will protect you from infection with COVID-19.** Some brands of mouthwash can eliminate certain microbes for a few minutes in the saliva in your mouth. However, this does not mean they protect you from COVID-19 infection.

**Can gargling mouthwash protect you from infection with COVID-19?**



**PAHO #COVID19**

**Social media postcards: Myth-Busters (COVID-19)**  
opsoms

A blue rectangular graphic with white text. The top left contains a paragraph of text. The top right contains a question. Below the question is an illustration of a green mouthwash bottle and a cartoon person in a white lab coat gargling. At the bottom left is the PAHO logo and '#COVID19'. At the bottom right is the text 'Social media postcards: Myth-Busters (COVID-19)' and the opsoms logo.

# ΕΝΗΜΕΡΩΣΗ

<https://www.pio.gov.cy/coronavirus/>

COVID-19  
ΓΡΑΦΕΙΟ ΤΥΠΟΥ  
ΚΑΙ ΠΛΗΡΟΦΟΡΙΩΝ

ΛΟΙΜΩΞΗ ΑΠΟ ΝΕΟ ΚΟΡΩΝΟΪΟ (COVID-19)

ΣΗΜΑΝΤΙΚΗ ΕΝΗΜΕΡΩΣΗ ΔΙΑΓΝΩΣΤΑ ΠΛΗΡΟΦΟΡΙΕΣ/ΟΔΗΓΙΕΣ ΔΕΛΤΙΑ ΤΥΠΟΥ

ΔΙΑΓΓΕΛΜΑ ΠΡΟΕΔΡΟΥ ΤΗΣ ΔΗΜΟΚΡΑΤΙΑΣ, 29 ΑΠΡΙΛΙΟΥ 2020  
Περισσότερα

ΜΕΤΡΑ ΣΤΑΔΙΑΚΗΣ ΧΑΛΑΡΩΣΗΣ ΤΩΝ ΠΕΡΙΟΡΙΣΜΩΝ (Φάσες 1 & 2)  
Περισσότερα

ΕΝΤΥΠΙΑ ΒΕΒΑΙΩΣΗΣ ΜΕΤΑΚΙΝΗΣΗΣ  
Περισσότερα

ΣΧΕΔΙΑ ΣΤΗΡΙΞΗΣ ΥΠΟΥΡΓΕΙΟΥ ΕΡΓΑΣΙΑΣ / ΑΣΦΑΛΕΙΑ ΚΑΙ ΥΓΕΙΑ  
Περισσότερα

Πότε και πώς  
Οδηγίες για τη χρήση μάσκας.

<https://covid19.who.int/>

Tools HACCP-FSMS sensory sampling tools

World Health Organization  
Search by Co

Global > Cyprus  
Data last updated: 2020/5/13, 6:50pm CEST

[http://www.mlsi.gov.cy/mlsi/dli/dliup.nsf/index\\_gr/index\\_gr?opendocument](http://www.mlsi.gov.cy/mlsi/dli/dliup.nsf/index_gr/index_gr?opendocument)

ΚΟΡΩΝΟΪΟΣ (COVID-19)

ΟΔΗΓΙΕΣ ΓΙΑ ΕΡΓΟΔΟΤΕΣ  
ΚΑΙ ΕΡΓΟΔΟΤΟΥΜΕΝΟΥΣ

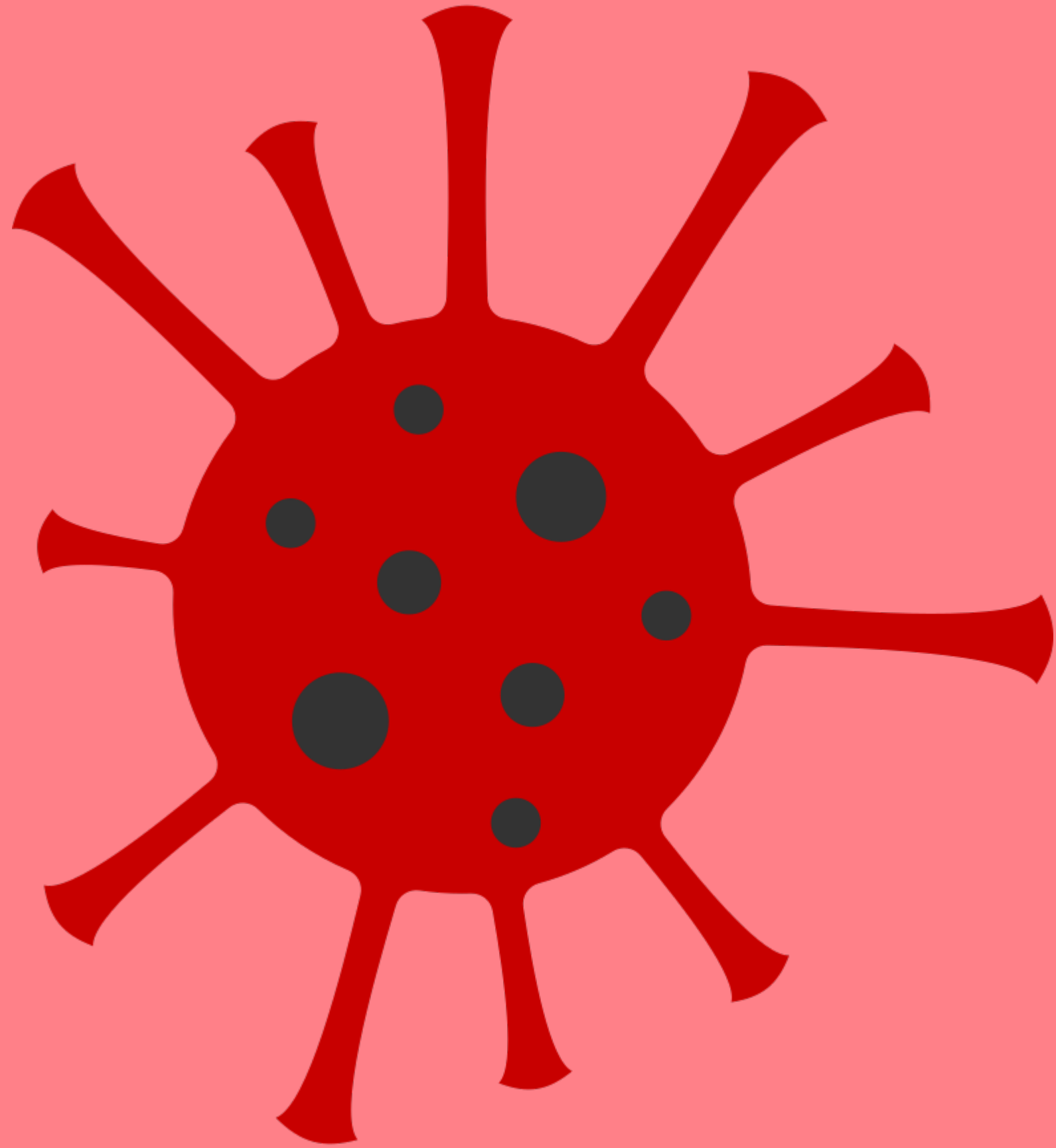
Covid19: Οδηγίες για Εργοδότες και Εργοδοτούμενους

# Τι ισχύει για τα τρόφιμα

Με τα έως τώρα δεδομένα ο ιός δεν μεταδίδεται στον άνθρωπο μέσω μολυσμένων τροφίμων, όμως πρέπει να τηρούνται οι γενικοί κανόνες καθημερινής υγιεινής, όπως το συχνό πλύσιμο των χεριών με σαπούνι, καθώς και κανόνες υγιεινής κατά το χειρισμό των τροφίμων. Δεδομένου ότι οι ιοί είναι ευαίσθητοι στη θερμότητα, ο κίνδυνος μόλυνσης μπορεί επίσης να μειωθεί περαιτέρω με τη θέρμανση των τροφίμων.

[http://www.efet.gr/index.php/el/enimerosi/deltia-typou/news-other-cat/item/4921-evropaiki-epitropi-erotiseis-kai-apantiseis-gia-to-thema-tou-covid-19-kai-tin-asfaleia-ton-trofimon#\\_Toc37936891](http://www.efet.gr/index.php/el/enimerosi/deltia-typou/news-other-cat/item/4921-evropaiki-epitropi-erotiseis-kai-apantiseis-gia-to-thema-tou-covid-19-kai-tin-asfaleia-ton-trofimon#_Toc37936891)

Ευρωπαϊκή Επιτροπή - ερωτήσεις και απαντήσεις  
για το θέμα του Covid-19 και την ασφάλεια των  
τροφίμων.



Οι ιοί είναι παρασιτικοί. Αυτό σημαίνει ότι απαιτούν ζωντανά κύτταρα ή ιστούς για να αναπτυχθούν.

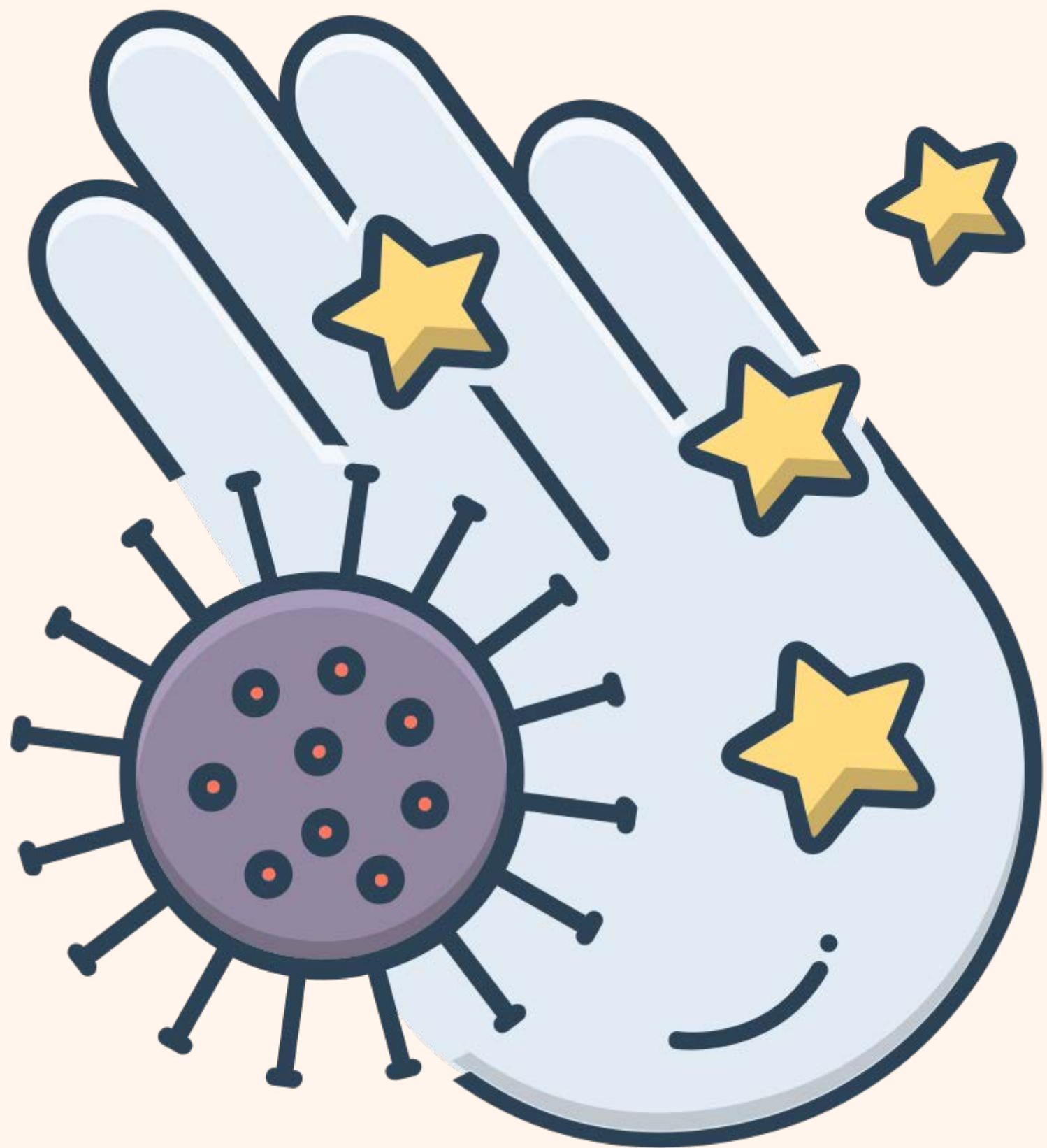
<https://www.healthline.com/health/bacterial-vs-viral-infections#viral-infection-examples>



### **Bacterial vs. Viral Infections: What's the Difference?**

Bacterial and viral infections are often transmitted in similar ways, but symptoms and treatment methods may vary depending on the cause of your infection. Learn the differences.

 Healthline



Τι αλλάζει  
τώρα;

Ακολουθούμε πιστά τις ορθές πρακτικές  
και ενημερωνόμαστε από τις κατάλληλες  
πηγές για οτιδήποτε επιπρόσθετο

προκύψει

Αξιολογούμε τα πράγματα με τη μέρα πλέον

<https://www.gov.uk/government/publications/covid-19-guidance-for-food-businesses>



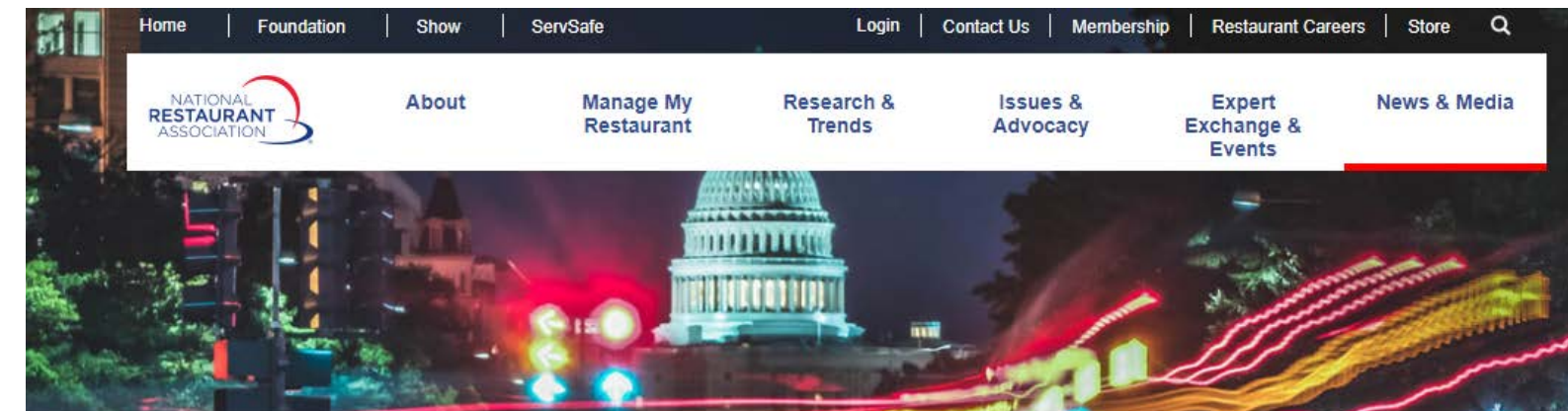
<https://blacksheeprestaurants.com/wp-content/uploads/2020/03/black-sheep-restaurants-sop-covid19.pdf>



<https://www.pio.gov.cy/coronavirus/pdf/erg19.pdf>

Ειδικές οδηγίες για οργάνωση χώρων εστίασης

<https://restaurant.org/Articles/News/Association-issues-reopening-guidance>



Home / National Restaurant Association issues guidance for restaurants readying to reopen

## National Restaurant Association issues guidance for restaurants readying to reopen

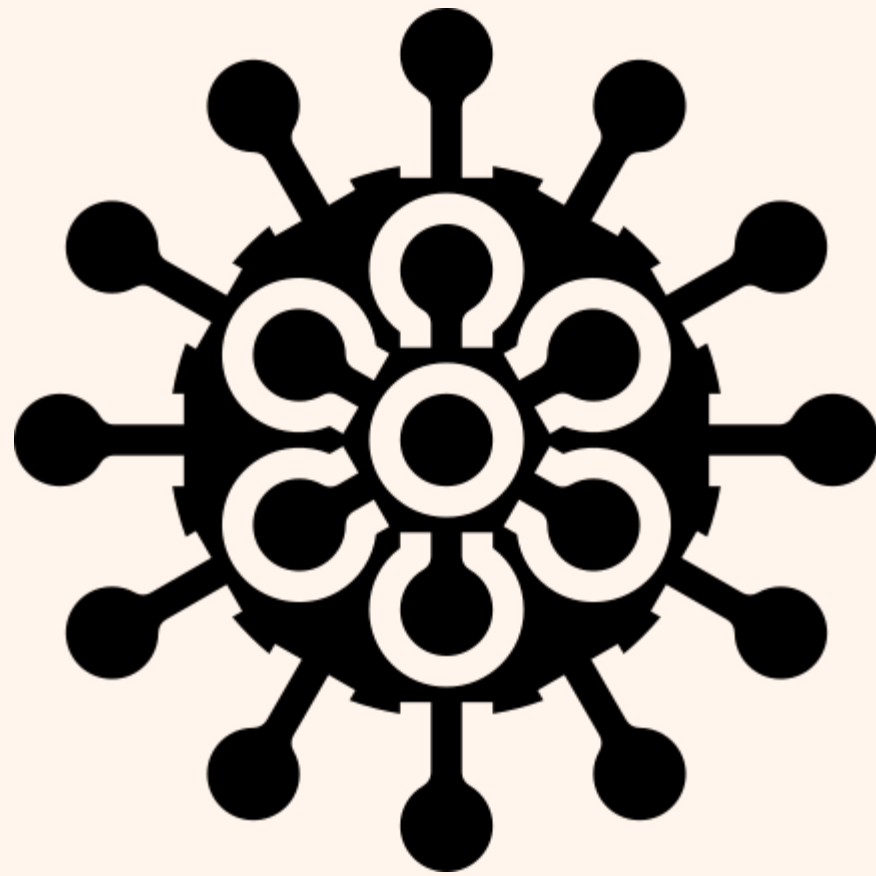
<http://www.efet.gr/index.php/el/enimerosi/deltia-typou/news-other-cat>



ΑΡΧΙΚΗ ▾ ΕΠΙΧΕΙΡΗΣΕΙΣ ΤΡΟΦΙΜΩΝ ▾ ΚΑΤΑΝΑΛΩΤΕΣ ▾ ΑΡΧΕ

# ΠΛΥΣΙΜΟ ΧΕΡΙΩΝ

<https://www.youtube.com/watch?v=-LKVUarhtvE>

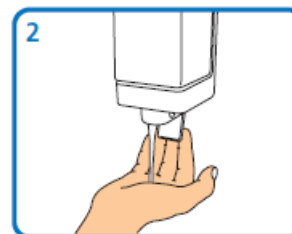


<https://washyourlyrics.com/>

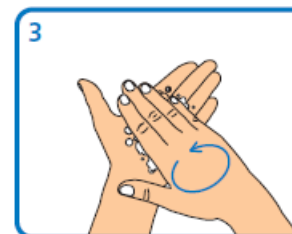
# Hand-washing technique with soap and water



1 (Ooh)?stop



2 With your feet on the air and your head on the ground



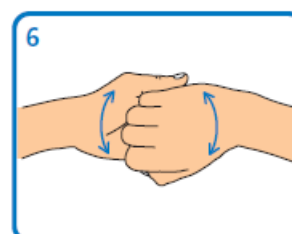
3 Try this trick and spin it, yeah (Yeah)



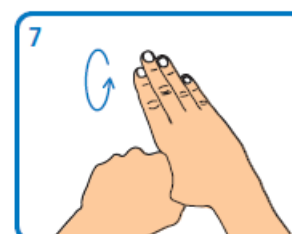
4 Your head will collapse if there's nothing in it



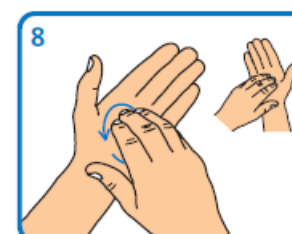
5 And you'll ask yourself



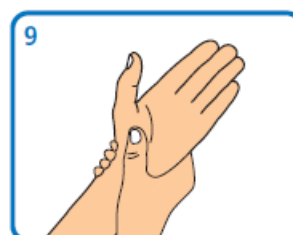
6 Where is my mind?



7 Where is my mind?



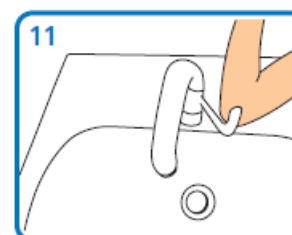
8 Where is my mind?



9 Way out in the water



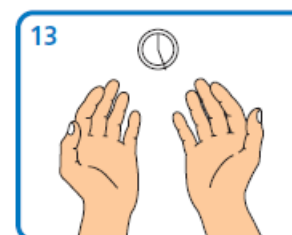
10 See it swimming



11 I was swimming in the Caribbean



12 Animals were hiding behind the rock



13 Except the little fish bumped into me

Create your own  
<https://washyourlyrics.com>

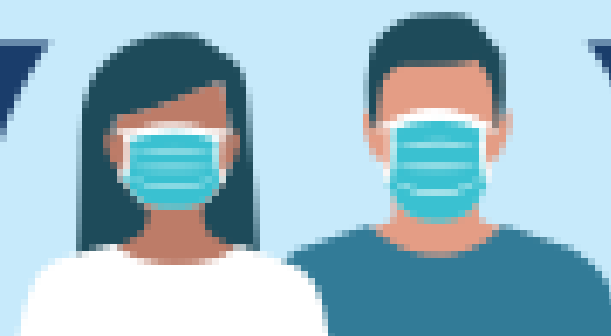
Where Is My Mind?  
Pixies

Adapted from National Health Service, who adapted from the World Health Organization **Guidelines on Hand Hygiene in Health Care**.  
Created under the Open Government License. See <http://www.nationalarchives.gov.uk/doc/open-government-licence/version/3/> for details

A photograph featuring two individuals in costumes. On the left, a person wears a detailed green and grey dinosaur mask with a wide, toothy mouth, dressed in a tan suit jacket and a light blue shirt. They are holding a silver boombox with both hands. On the right, a person wears a colorful chicken mask with a red comb and wattle, dressed in a blue sequined dress. They are gesturing with their hands as if dancing or performing. The background is a plain, light-colored wall.

МАП

# Ορθός τρόπος εφαρμογής της μάσκας



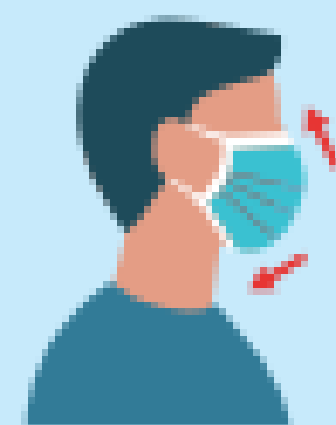
1

Πριν από την εφαρμογή και αφαίρεσή της πλένουμε σχολαστικά τα χέρια με νερό και σαπούνι ή με αλκοολούχο αντισηπτικό διάλυμα.



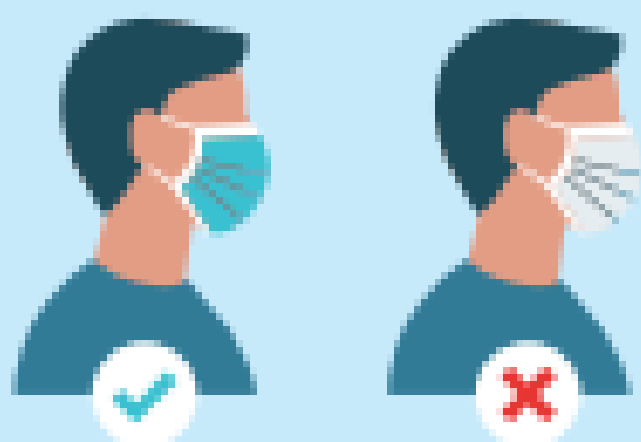
2

Όταν τοποθετούμε τη μάσκα βεβαιωνόμαστε ότι η εσωτερική της πλευρά καλύπτει το πρόσωπο από την κορυφή της μύτης, το στόμα και το πηγούνι, χωρίς κενά.



3

Η εξωτερική πλευρά έχει ελαφρύ χρωματισμό.



4

Δεν κατεβάζουμε τη μάσκα στο πηγούνι για να μιλήσουμε και αποφεύγουμε να ακουμπάμε τη μάσκα μετά την τοποθέτηση, αλλιώς εφαρμογή υγιεινής των χεριών πριν και μετά την επαφή.



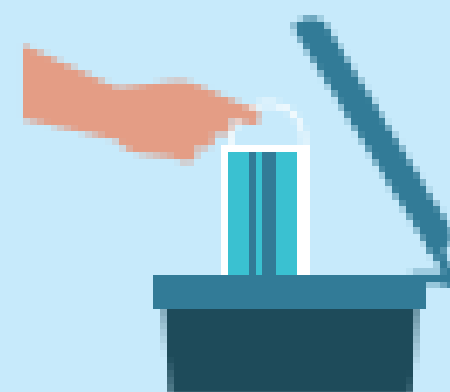
5


Αφαιρούμε τη μάσκα με προσοχή τραβώντας τα λάστιχα πίσω από τα αυτιά χωρίς να αγγίζουμε το μπροστινό μέρος της μάσκας.



6

Μετά τη χρήση πετάμε σε κάδο απορριμμάτων κρατώντας την από τα λάστιχα και εφαρμόζουμε σχολαστική υγιεινή των χεριών.





ΜΗΝ ΞΕΧΝΑΤΕ  
ΟΤΙ ΕΙΝΑΙ ΜΙΑΣ  
ΧΡΗΣΗΣ ΚΑΙ ΔΕΝ  
ΑΝΤΙΚΑΘΙΣΤΟΥΝ  
ΤΟ ΠΛΥΣΙΜΟ ΤΩΝ  
ΧΕΡΙΩΝ

# ΧΡΗΣΙΜΟΙ ΣΥΝΔΕΣΜΟΙ ΚΑΙ ΕΝΗΜΕΡΩΣΗ

<https://www.youtube.com/watch?v=PWzbArPgo-o>

[https://www.youtube.com/watch?v=rdoN\\_XsHWBI](https://www.youtube.com/watch?v=rdoN_XsHWBI)

<https://www.youtube.com/watch?v=v93rcPkFkZc>



<https://app.safetyculture.io/>



[https://play.google.com/store/apps/details?id=org.mewe.coinspect&hl=en\\_US](https://play.google.com/store/apps/details?id=org.mewe.coinspect&hl=en_US)

<https://economictimes.indiatimes.com/small-biz/sme-sector/a-guide-to-opening-your-business-after-covid-19-lockdown/articleshow/75340018.cms>

<http://www.efet.gr/index.php/el/enimerosi/deltia-typou/news-other-cat/item/4920-covid-19-kai-asfaleia-trofimon-odigies-gia-tis-epixeiriseis-trofimon-apo-ton-pagkosmio-organismo-ygeias-kai-ton-organismo-trofimon-kai-georgias-ton-inomenon-ethnon>

<https://www.healthline.com/health/coronavirus-mask>

<https://www.who.int/emergencies/diseases/novel-coronavirus-2019/question-and-answers-hub/q-a-detail/q-a-on-covid-19-and-masks>

<https://academy.ehotelier.com/coronavirus-awareness/>

<https://insights.ehotelier.com/insights/>



CoInspect - Inspection & Audit

CoInspect Business

★★★★★ 55

PEGI 3

This app is compatible with all of your devices.

Installed